

## Datenschutz für Profis: So schützen Sie Ihr geistiges Eigentum wirkungsvoll gegen unberechtigte Benutzung

**Bernd Held, Vaihingen (Enz); Michael Bauer, Ditzingen**

Wer seine Excel-Formeln und VBA-Code vor fremden Zugriffen schützen will, verwendet in den meisten Fällen die bordeigenen Schutzmechanismen von Excel. Als Schutzoptionen bietet Excel für Formeln den Blattschutz und für VBA-Codes das VBA-Passwort.

Schwachpunkt dieser Schutzmethoden ist, dass Microsoft an der Stelle eher einen Basisschutz realisiert hat, der hauptsächlich vor unbeabsichtigten Veränderungen schützen soll, von einem wirkungsvollen Schutz kann hier nicht die Rede sein.

Somit bietet der Formel- und VBA-Schutz in Excel keinen ausreichenden Schutz vor Hackern und lässt sich sehr leicht mit sogenannten **Password-Hacking-Programmen** umgehen. Darüber hinaus bietet Excel von Haus aus keine Möglichkeit, den Zugriff auf Excel-Dateien zu reglementieren (Stichwort Lizenzschutz) und somit Excel-Dateien sicher vertreiben zu können.

In diesem Beitrag möchten wir Ihnen das Tool **LockXLS** von Spreadsheet Tools vorstellen, das genau diese Schutzschwächen von Excel ausmerzt und Ihnen erlaubt, Ihre Excel-Dateien mit einem sicheren Kopier- und Lizenzschutz zu versehen.

Unter [www.lockxls.de](http://www.lockxls.de) oder [www.lockxls.com](http://www.lockxls.com) können Sie sich eine Testversion von LockXLS herunterladen. Die Testversion ist 15 Tage lang funktionsfähig.

### Inhalt

1 Die Eckdaten des Tools .....	1
2 Formel- und VBA-Schutz.....	3
3 Rechnergebundener Aktivierungscode.....	3
4 Zusammenfassung .....	4



### 1 Die Eckdaten des Tools

LockXLS bietet dem Anwender eine benutzerfreundliche und leicht zu bedienende Oberfläche, über die eine Vielzahl von Schutz- und Einstellungsmöglichkeiten bereitgestellt wird (s. Abb. 1). Das Schützen einer Excel-Arbeitsmappe erfolgt mit nur wenigen Schritten und erfordert vom Anwender keine vorherige Bearbeitung seiner Excel-Datei, es erfolgt vollautomatisch. Ausgewählt werden müssen hierfür:

#### Dateityp der zu schützenden Datei:

Unterstützt werden die Excel-Formate **xlt**, **xltx**, **xltm**, **xls**, **xlsx** und **xlsm**. Neben Arbeitsmappen können auch Excel-Add-Ins (**xla** und **xlam**) geschützt werden.

#### Gewünschte Schutzmethode:

Zur Auswahl stehen hier unter anderem die folgenden Möglichkeiten:

- Schutz mittels eines **Passwordes**
- Freischaltung einer Arbeitsmappe anhand eines **rechnergebundenen Aktivierungscode**s
- Freischaltung mittels einer kundenspezifischen **Seriennummer**
- Erzeugung einer zeitlich befristeten **Testversion**
- Natürlich können Sie auch LockXLS einfach nur dazu verwenden, um den Standard-**Schutz** von Excel für Ihre Formeln und VBA-Code wirkungsvoll auszubauen.

### Festlegung des Formats, in dem die geschützte Datei dem Benutzer bereitgestellt werden soll.

Zur Auswahl stehen:

- Ausführbare **Exe**-Applikation
- als **Excel**-Dokument oder
- in Form einer **Installation**.

Die **Exe**-Applikation und Installation bieten den Vorteil, dass hierbei neben der geschützten Datei auch die LockXLS-Runtime mit ausgeliefert wird. Die LockXLS-Runtime wird für das Ausführen der geschützten Dateien benötigt.

Bei der Auslieferung als Installation wird die LockXLS-Runtime automatisch beim Kunden installiert, bei der **Exe**-Applikation ist die Runtime Bestandteil der Applikation und erfordert keinerlei Runtime-Installation beim Kunden. Bei Auslieferung als Excel-Dokument muss die LockXLS-Runtime beim Kunden manuell installiert werden.

Neben den beschriebenen Schritten steht noch eine Vielzahl von Einstellungsmöglichkeiten zur Verfügung, wie z. B.

- Einblenden eines Logos beim Start
- Anzeige eines Endbenutzer-Lizenzvertrages (EULA)
- Einblendung von Nachrichten, die den Benutzer an eine Registrierung erinnern sollen oder
- die individuelle Anpassung der angezeigten Benutzertexte

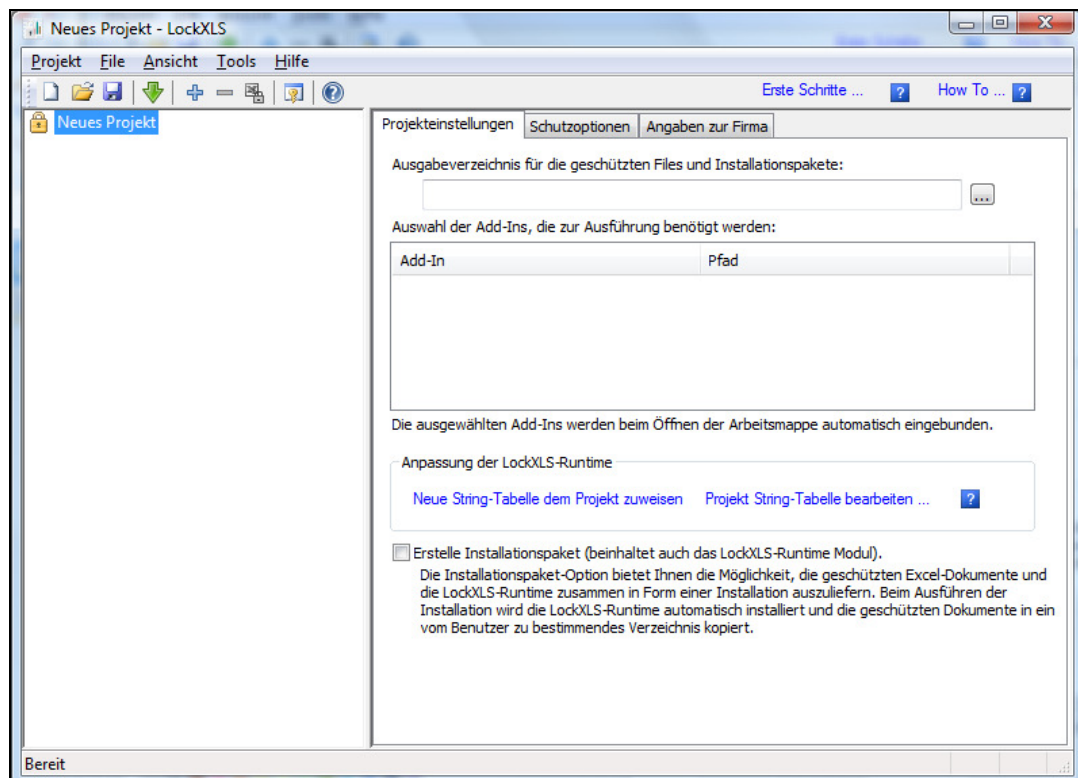


Abb. 1: Startseite des Tools LockXLS

## 2 Formel- und VBA-Schutz

Das folgende Beispiel in Abbildung 2 zeigt eine ungeschützte Datei. Wie zu erkennen ist, sind die Formel und der VBA-Code für jeden zugänglich.

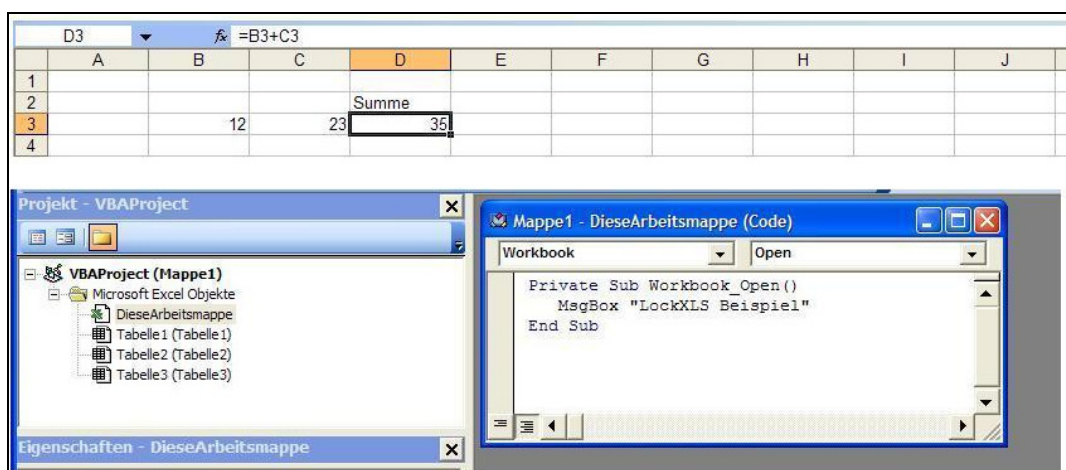


Abb. 2: Beispiel einer ungeschützten Datei

Anders sieht es im nächsten Beispiel aus (s. Abb. 3). Hier wurden die Formel und der VBA-Code mittels LockXLS geschützt. Wie zu erkennen ist, wird bei Auswahl der Berechnungszelle die Formel nicht mehr angezeigt, anstelle der Formel wird im Formelfeld ein grauer Balken eingeblendet.

Unterbunden wird auch das Anzeigen des VBA-Codes im VBE Projekt-Explorer, es ist nicht mehr möglich, durch das VBA-Projekt zu navigieren.

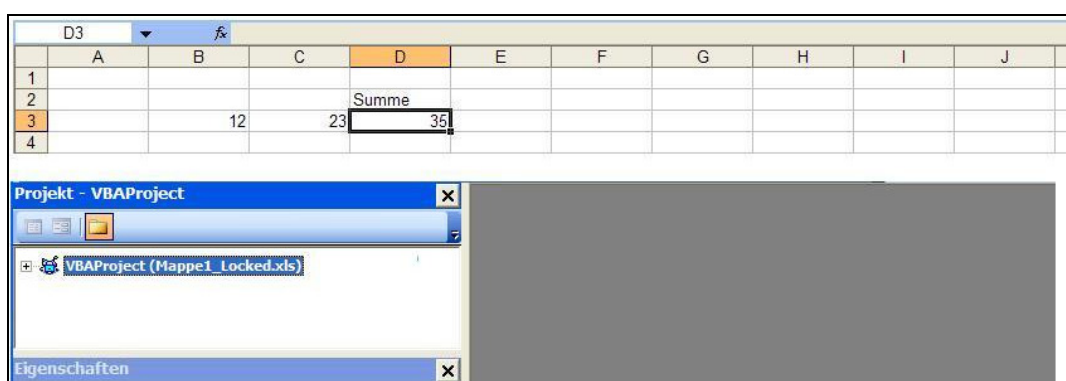


Abb. 3: Die gleiche Datei im geschützten Zustand: Formeln und VBA-Makros sind wirkungsvoll geschützt

## 3 Rechnergebundener Aktivierungscode

Im folgenden Beispiel sehen Sie, wie das Freischalten einer geschützten Arbeitsmappe mittels der Schutzmethode **Rechnergebundener Aktivierungscode** erfolgt (s. Abb. 4). Die Arbeitsmappe wurde so geschützt, dass 15 Tage, nachdem die Datei zum ersten Mal geöffnet wurde, ein Aktivierungscode eingegeben werden muss, um die Arbeitsmappe weiter nutzen zu können. Angepasst wurde im Beispiel auch der Text, der dem Benutzer während der Aktivierung angezeigt wird.



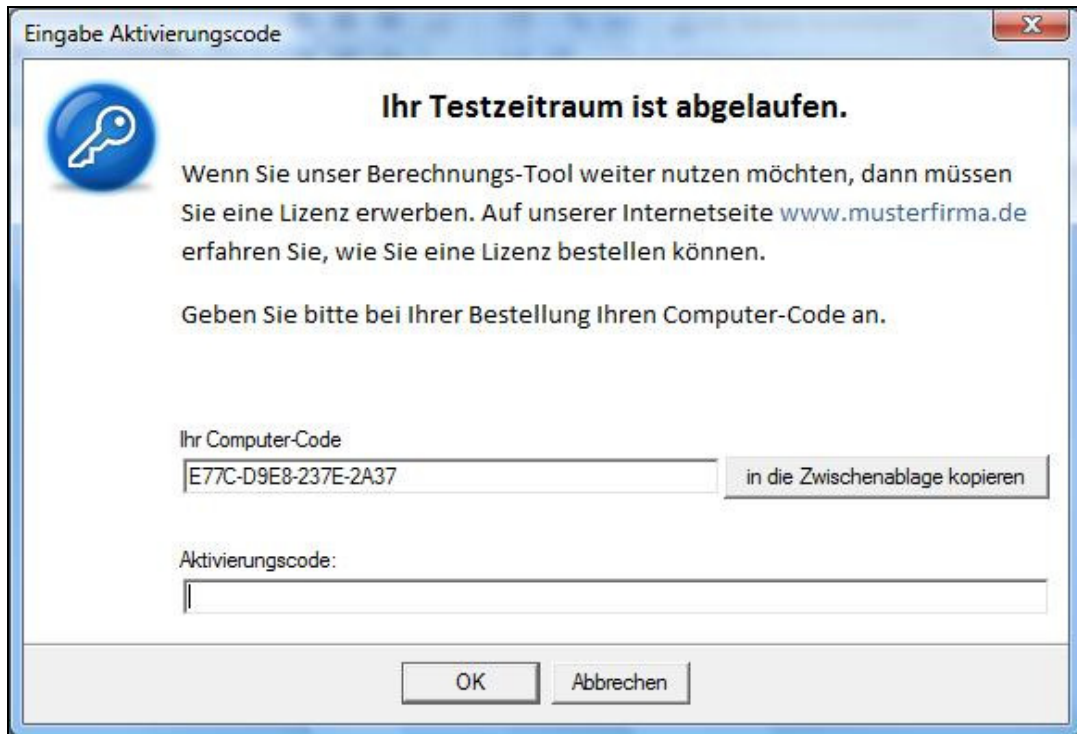


Abb. 4: Schutz durch Eingabe eines Aktivierungscodes

Zum Freischalten der Datei benötigt der Benutzer einen Aktivierungscode. Um zu verhindern, dass die Lizenz auf einem anderen Rechner genutzt werden kann, ist der Aktivierungscode mit einem Computer-Code verknüpft.

Für das Erstellen des Aktivierungscodes stellt LockXLS einen Code-Generator bereit, hierfür muss Ihr Kunde nur den angegebenen Computer-Code an Sie senden. Beim Erzeugen des Aktivierungscodes können Sie mitunter auch festlegen, ob die Arbeitsmappe dauerhaft freigeschaltet werden soll oder nur für einen bestimmten Zeitraum.

Bei einer zeitlichen Begrenzung muss die Arbeitsmappe nach Ablauf des Zeitraums erneut aktiviert werden. Den erstellten Aktivierungscode senden Sie an Ihren Kunden, nach Eingabe im Feld **Aktivierungscode** ist die Arbeitsmappe für diesen Rechner freigeschaltet.

#### 4 Zusammenfassung

Um Excel-Arbeitsmappen sicher schützen zu können, bietet LockXLS genau die Sicherheitsfeatures, die Sie bisher bei den Microsoft-Excel-Schutzmechanismen vermisst haben.

Somit ist LockXLS die optimale Ergänzung, wenn es darum geht, Excel-Arbeitsmappen mit einem wirkungsvollen Kopier- und Lizenzschutz zu versehen.